



Druckluftsysteme mit öleingespritzten Schraubenkompressoren

4-37 kW (5,5-50 PS)



Ihr zuverlässiger Partner für Druckluftsysteme



Flexible Auswahl

Wählen Sie aus zuverlässigen Kompressoren mit fester Drehzahl und ultraeffizienten VSD-Kompressoren für eine optimale Anpassung auf Ihr Bedarfsprofil aus.

Mit Ingersoll Rand bleiben Sie Ihren Wettbewerbern immer einen Schritt voraus – die modernen Druckluftsysteme und -services steigern die Produktivität, senken die Betriebskosten und erhöhen die Lebensdauer der Anlage – entscheidende Voraussetzungen für Ihren geschäftlichen Erfolg.

Unabhängig von Ihrer Branche oder Anwendung können Sie sich auf Ingersoll Rand® als vertrauenswürdigen Partner für öleingespritzte Drucklufttechnologien und zugehörige Services verlassen. Bei uns stehen Sie im Mittelpunkt. Wir stellen Ihnen Kollaborationslösungen bereit, mit deren Hilfe Sie Ihre Geschäftsziele erreichen. Durch einen ganzheitlichen Systemansatz maximiert Ingersoll Rand die Effizienz und Leistung.

Vorteile von Druckluftsystemen mit Schraubenkompressoren

Sie benötigen eine zuverlässige, kostengünstige Lösung mit branchenführender Energieeffizienz und der Unterstützung durch ein globales Expertennetzwerk. Ingersoll Rand bietet die Anlagen und Dienstleistungen, die Ihr Unternehmen benötigt.

Effizienz und Luftstrom

Das optimierte Design von Verdichter und Antriebselementen sorgt für erstklassige spezifische Leistung und einen branchenführenden Luftstrom, die den Energieverbrauch senken.

Zuverlässigkeit

Jede Komponente unserer Kompressorsysteme mit Öleinspritzung bietet maximale Zuverlässigkeit für mehr Produktivität, längere Anlagenlebensdauer, geringere Betriebskosten und höhere Rentabilität.

Funktioniert in nahezu jeder Umgebung

Unsere öleingespritzten Kompressoren ermöglichen den Betrieb in Innenräumen und Außenbereichen unter extremen Temperaturen. Der geringe Platzbedarf sorgt für praktische Einsparmöglichkeiten.

Niedrige Betriebskosten

Intuitive Mikroprozessor-Steuerung, Wartungsfreundlichkeit und langlebiges Verbrauchsmaterial sorgen für eine erhebliche Senkung der Betriebs-, Wartungs- und Instandhaltungskosten im gesamten Lebenszyklus Ihres Druckluftsystems.



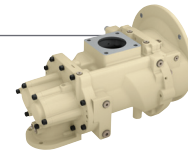
DRUCKLUFTKOMPRESSOREN

Der Einsatz von Druckluftkompressoren nimmt einen erheblichen Teil Ihrer Energiekosten ein. Unser Designteam verwendet moderne computerbasierte Modellierungsverfahren, um Schraubenkompressoren zu entwickeln, die für maximale Effizienz und einen bestmöglichen Luftstrom sorgen und dank hoher Zuverlässigkeit im Betrieb die Geschäftsergebnisse Ihres Unternehmens verbessern.

Was macht unsere Schraubenkompressoren einzigartig?

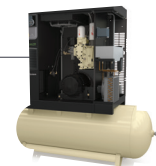
Optimierte Antriebs Elemente

Erstklassige Verdichter kombiniert mit effizienten Induktions- oder optionalen Motoren mit variabler Drehzahl minimieren den Energieverbrauch.



Einfach und wartungsfreundlich

Kompakte Abmessungen, einfach zugängliche Komponenten und unser vollsynthetisches Ultra Coolant reduzieren die Wartungskosten.



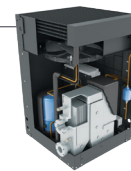
Intuitive Steuerung

Fortschrittliche Controller verbessern durch eine intuitive Benutzeroberfläche die Kontrolle und Funktionen.



Integrierte, kompakte Designoptionen

Optionales Total Air System (TAS) stellt saubere trockene Luft in einem einzigen Paket bereit, das die Installationskosten und den Platzbedarf minimiert sowie die ISO-Druckluftqualität erhöht.



Anpassbare Produkte für Ihre Anwendung

Ingersoll Rand verfügt über ein umfassendes Portfolio an zuverlässigen Produkten, die sich an Ihre Branche und Anwendung anpassen lassen. Wir führen eine Bewertung Ihres Druckluftsystems durch und empfehlen die beste Lösung zur Senkung der Gesamtkosten und Erhöhung der Produktivität in Ihrem Betrieb.



Fertigung und Montage

Qualitativ hochwertige Druckluft für sämtliche Prozesse in Ihrer Anlage.



Metallverarbeitung

Antriebskraft für eine zügige und zeitgerechte Bearbeitung.



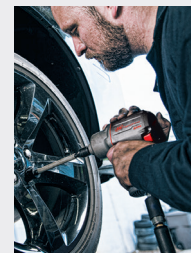
Mikrobrauereien

Druckluft für diesen wachsenden Geschäftsweig, der das Auswaschen und Abfüllen umfasst.



Holzverarbeitung

Leistung für Sägearbeiten, Klemm- und Hebe- und Betätigungs-vorrichtungen, Steuerungen, Druck-behandlungen.



Fahrzeugservices

Zuverlässige Druckluft für den Betrieb von Werkzeugen, das Aufpumpen von Reifen, Lackierarbeiten und mehr.



Lackierbetriebe

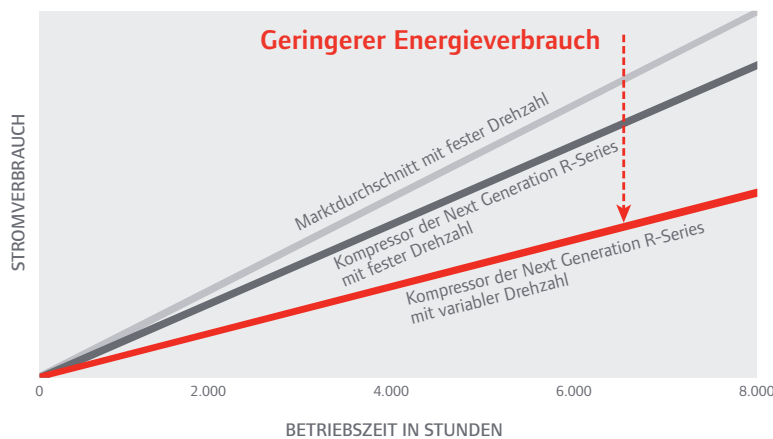
Saubere, trockene Druckluft für ein perfektes Finish bei vielen Lackierarbeiten.

Schraubenkompressoren der nächsten Generation, 11-37 kW

Erstklassige Effizienz

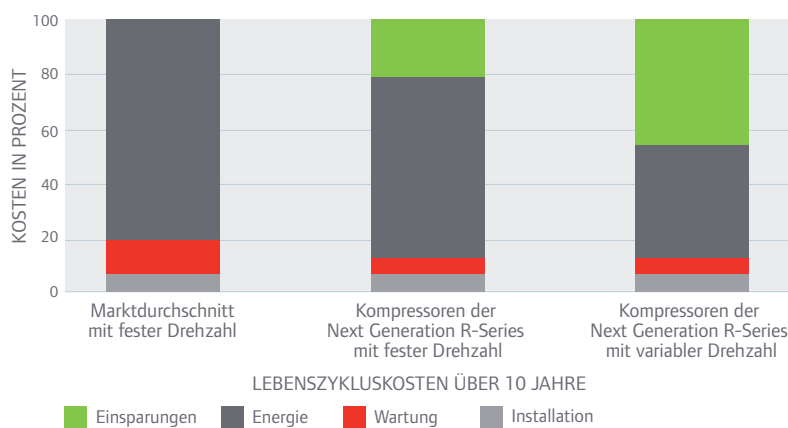
Unsere Kompressoren der Next Generation R-Series sind mit einem neuen, hochmodernen Verdichter ausgestattet, der die Lösung in Sachen Leistung zur ersten Wahl macht. Der neue Verdichter verbessert die Effizienz dank mehrerer fortschrittlicher Merkmale, einschließlich eines optimierten Rotorprofils, das zu einer Minimierung der Betriebskosten beiträgt.

Außerdem sorgt das neue Rotorprofil für einen herausragenden Luftstrom. Dank höherem Luftstromvolumen bei derselben Leistungsaufnahme reduzieren Sie die Investitionskosten und den Energieverbrauch über die gesamte Lebensdauer.



Effizienz der nächsten Generation

Jeder Kompressor der Next Generation R-Series verfügt über einen modernen Verdichter und einen NEMA Premium®-Motor/Motor mit IE3-Einstufung, der für niedrigere Gesamtbetriebskosten sorgt.



Niedrigere Gesamtbetriebskosten

Mit einer um bis zu 17,5 % gesteigerten Effizienz und 18 % mehr Luftstromvolumen verringern unsere Kompressoren der Next Generation R-Series den Energieverbrauch deutlich und senken damit die Gesamtbetriebskosten.

Vergleich von Schraubenkompressoren bei 79 % durchschnittlicher Volumenkapazität; 4.000 Betriebsstunden pro Jahr; 0,05/kWh

DRUCKLUFTKOMPRESSOREN

Jeder Kompressor der Next Generation R-Series umfasst die Elemente eines intelligenten Designs für mehr Produktivität, längere Anlagenlebensdauer, geringere Betriebskosten und höhere Rentabilität.



Leckagefreie Konstruktion

V-Shield™-Technologie ist eine vollständig integrierte, leckagefreie Konstruktion mit PTFE-Ölschläuchen mit Edelstahlgeflecht und O-Ring-Dichtungen.



Erweiterte Kühlung

Durch eine erweiterte Kühlung können sich Wärmetauscher ausdehnen und zusammenziehen, sodass die thermische Belastung reduziert und die Lebensdauer des Systems erhöht wird.



Adaptive Überwachung

PAC™-Schutz (Progressive Adaptive Control) überwacht die wichtigsten Betriebsparameter und nimmt ständig entsprechende Anpassungen vor, um unerwartete Ausfälle zu vermeiden.



Betrieb in extremen Umgebungen

Bei Umgebungstemperaturen zwischen 2 °C und 46 °C mit verfügbaren Optionen für Temperaturen zwischen 55 °C und -23 °C sowie witterungsbeständige Ausführungen.

Innovatives Design, flexible Auswahl

i

Effizienz für konstante Anforderungen: Kompressoren mit fester Drehzahl, die mit dem zuverlässigen und effizienten IE3-TEFC-Induktionsmotor ausgestattet sind

n

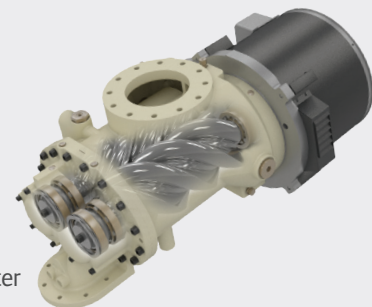
Effizienz für variable Anforderungen: VSD-Kompressoren mit der effizientesten Motoroption, die erhältlich ist

ie

Hohe Effizienz für konstante Anforderungen: Kompressoren mit fester Drehzahl mit dem IE3-TEFC-Induktionsmotor für kontinuierlichen Einsatz und erweiterten Funktionsmerkmalen für höhere Leistung und Effizienz

ne

Hohe Effizienz für variable Anforderungen: VSD-Kompressoren mit erweiterten Funktionsmerkmalen für höhere Leistung und Effizienz



Next Generation R-Series – 50- und 60-Hz-Leistung

Modell	Nennleistung kW (hp)	Max. Druck barg (psig)	Kapazität (FAD) m ³ /min (cfm)
RS 11i-22i mit fester Drehzahl	11-22 (15-30)	8,0 (116)	1,20-3,69 (42-130)
RS 15n-22n VSD	15-22 (20-30)	7,1-13,8 (103-200)	2,39-3,35 (84-123)
RS 15ie-22ie mit fester Drehzahl	15-22 (20-30)	7,1-13,8 (103-200)	1,78-4,08 (63-144)
RS 15ne-22ne VSD	15-22 (20-30)	9,3-10,0 (135-145)	2,34-3,54 (83-125)
RS 30i-37i mit fester Drehzahl	30-37 (40-50)	7,5-14,0 (110-200)	3,7-7,0 (132-250)
RS 30ie-37ie mit fester Drehzahl	30-37 (40-50)	7,5-14,0 (110-200)	3,8-7,2 (134-250)
RS 30n-37n VSD	30-37 (40-50)	4,5-10,0 (65-145)	2,0-6,5 (74-231)

Nirvana 15-30 kW VSD

Unsere Nirvana-Schraubenkompressoren mit variabler Drehzahlregelung bietet die Möglichkeit, den Druckluftbedarf zu erfüllen und dabei den geringsten Stromverbrauch und die niedrigsten Betriebskosten sicherzustellen. Außerdem kann der einzigartige IntelliDrive von Nirvana auf eine andere PS-Zahl geändert werden, um mit Ihrem Unternehmen zu wachsen.

- **Drehzahl geregelter Antrieb (VSD)** passt die Druckluftlieferung automatisch für einen möglichst effizienten Betrieb an
- **Weniger Verbindungsstellen und intelligente Integration** beseitigen Lecks und Druckabfälle und erhöhen so die Zuverlässigkeit
- **Moderner Controller mit integrierten Diagnosefunktionen** bietet einfachen Zugriff auf Ihr Druckluftsystem
- **Das einzigartige IntelliDrive** passt Ihr Kompressorsystem an veränderliche Anforderungen Ihres Unternehmens an. Dazu genügt ein einfaches Firmware-Upgrade
- **Flüsterbetrieb mit minimal 65 dBA** ermöglicht eine Installation unweit des Einsatzorts
- **Das optional integrierte Total Air System (TAS)** bietet in einem einzigen Paket saubere und trockene Druckluft



Die richtige Druckluft ganz nach Bedarf

Dank Nirvana VSD erfüllen Sie die Druckluftanforderungen ganz flexibel bei minimalen Gesamtbetriebskosten.

Nirvana und UP6S – 50- und 60-Hz-Leistung

Modell	Nennleistung kW (hp)	Max. Druck barg (psig)	Kapazität (FAD) m ³ /min (cfm)
IRN20-30 VSD	15-22 (20-30)	4,5-10,4 (65-150)	2,46-3,68 (87-130)
UP6S 15-30 mit fester Drehzahl	11-22 (15-30)	8,5-14,0 (125-200)	1,68-3,31 (58-117)



Bewährte Zuverlässigkeit, robuste Konstruktion

Mit einem vollständig integrierten Kompressionsmodul bietet der UP6S maximale Leistung, Effizienz und Wartungsfreundlichkeit.

UP6S 11-22 kW mit fester Drehzahl

Die gut ausgestattete UP6S-Serie von Ingersoll Rand setzt hinsichtlich Funktionalität, Leistungsupgrades und verbesserter Intelligenz die Messlatte höher. Wir haben eine vollständige Druckluftlösung entwickelt, die mehr Informationen erfasst und Ihnen mehr Kontrolle in die Hand gibt.

- **TEFC-Motor** bietet erstklassige Zuverlässigkeit
- **V-Shield™ Technologie** nutzt Premium-PTFE-Schläuche mit Edelstahlgeflecht und O-Ring-Dichtungen – damit gehören Lecks der Vergangenheit an
- **Controller der Xe-Serie** passt die Druckluftversorgung mühelos an den jeweiligen Bedarf an und ermöglicht Ihnen aus der Ferne umfangreiche Steuerfunktionen
- **Effizienter Nachkühler und Vorfilter** sind von beiden Seiten des Kompressors für eine einfache Reinigung erreichbar
- **Flüsterbetrieb mit minimal 65 dBA** ermöglicht eine Installation unweit des Einsatzorts
- **Das optional integrierte Total Air System (TAS)** bietet in einem einzigen Paket saubere und trockene Druckluft

R-Series 4-11 kW mit fester Drehzahl und VSD

Die zuverlässigen 4-bis-11-kW-Kompressoren der R-Serie von Ingersoll Rand dehnen die Produktfamilie der R-Serie in den Bereich der kleinsten Schraubenkompressoren aus und bieten außerdem Vorteile wie innovative Funktionsmerkmale in einem kompakten Design, das sich praktisch überall unterbringen lässt.

- **TEFC-Motor und Danfoss-Antrieb** (VSD-Modelle) bieten erstklassige Zuverlässigkeit und Effizienz
- **Vollständig integrierte, leakagefreie Konstruktion** nutzt PTFE-Schläuche mit Edelstahlgeflecht
- **Der eine Komplettlösung bietende Verdichter** zeichnet sich durch eine verbesserte Luft-/Ölabscheidung und Zuverlässigkeit aus
- **Vertikal angeordnete Antriebskomponenten** erleichtern die Wartung
- **Verbesserte Kühlergestaltung** minimiert Auswirkungen durch thermische Belastung
- **Controller der Xe-Series** verbessern die Steuerungsfunktionen und bieten einfachen Zugriff auf kritische Betriebsparameter
- **Das optional integrierte Total Air System (TAS)** bietet in einem einzigen Paket saubere und trockene Druckluft



Kompakt und leistungsstark

Die Kompressoren der R-Series mit 4–11 kW bieten optimale Leistung und eine einfachere Wartung bei einer zugleich robusten und innovativen Gestaltung.

R-Series und UP6 – 50- und 60-Hz-Leistung

Modell	Nennleistung kW (hp)	Max. Druck barg (psig)	Kapazität (FAD) m ³ /min (cfm)
R-Series 4i-11i mit fester Drehzahl	4-11 (5-15)	7,5-14,0 (110-200)	0,4-1,6 (14,3-57,5)
R-Series 4n-11n VSD	4-11 (5-15)	7,5-14,0 (110-200)	0,4-1,6 (14,3-57,5)
UP6 4-11 mit fester Drehzahl	4-11 (5-15)	8,2-10,3 (119-150)	0,4-1,6 (13,0-55,0)



Außergewöhnlicher Nutzen, bewährte Konstruktion

Die vereinfachte Konstruktion des UP6 bietet maximale Effizienz und Wartungsfreundlichkeit bei geringem Platzbedarf.

UP6 Series 4-11 kW mit fester Drehzahl

Neben außergewöhnlichem Nutzen und der von Ingersoll Rand gewohnten hohen Zuverlässigkeit bieten die öleingespritzten Schraubenkompressoren der UP6-Serie eine vollständige Druckluftlösung in einem bedienfreundlichen, leicht zugänglichen und kompakten System, das effiziente Leistung bringt.

- **Weniger Verbindungsstellen und intelligente Integration** beseitigen Lecks und Druckabfälle und erhöhen so die Zuverlässigkeit
- **Fortschrittlicher hocheffizienter Kombinationskühler** mit dachmontiertem Abluftpaket ermöglicht eine einfache Luftführung
- **Die kompakte Ausführung** belegt weniger wertvollen Platz und senkt die Installationskosten
- **Einfache Diagnose** für hohe Benutzerfreundlichkeit und reduzierte Ausfallzeiten
- **Premium-Antriebssystem mit Poly-V-Keilriemen** minimiert die Ausdehnung des Riemens und erhöht die Druckluftlieferungsmenge

DRUCKLUFTAUFBEREITUNG

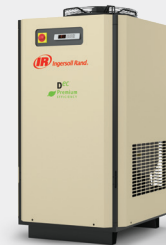
Feuchtigkeit und Verunreinigungen in der Druckluft sorgen für erhebliche Probleme im Gerätebetrieb. Dazu gehören Rost, Kesselstein und verstopfte Öffnungen, die zu Produktschäden und kostspieligen Ausfällen führen können. Wenn Sie die Druckluftaufbereitungsanlage zu einem integrierten Bestandteil Ihres Druckluftsystems machen, erhöhen Sie damit Produktivität, Systemeffizienz und Produkt- bzw. Prozessqualität.

Kältetrockner

Unsere kosteneffektiven Kältetrockner bieten saubere, trockene Luft für die meisten industriellen Anwendungen. Entscheiden Sie sich für effiziente Zyklustrockner, um maximale Energieeinsparungen zu erreichen, oder für Nicht-Zyklustrockner, um die Investitionskosten zu verringern.

Kältetrockner – Leistungsmerkmale

- **Taupunkte bis zu 3 °C (38 °F)**, erfüllen Klasse-4-Anforderungen
- **Korrosionsfreies Wärmetauscher-Design** für zuverlässigen Betrieb
- **Intuitive Mikroprozessorsteu-erung** für einfachen Betrieb
- **Kompaktes Design** für einfache Wartbarkeit



Kosteneffektiver Betrieb

Entscheiden Sie sich für Kältetrockner mit niedrigen Kapital-, Betriebs- und Wartungskosten für viele industrielle Anwendungen.



Minimiert Verunreinigungen

Die Filter der F-Serie schützen kritische Prozesse und wertvolle Anlagen durch die Bereitstellung hochwertiger Druckluft.

In-Line-Filter der F-Serie

Die modernen Druckluftfilter der F-Serie reduzieren die Kontamination in Ihrem Luftstrom und schützen damit Ihre kritischen Prozesse und wertvollen Anlagen. Filter der F-Serie wurden umfangreichen Tests unterzogen und mit hochwertigen Komponenten konstruiert – sie werden jahrelang eine zuverlässige Leistung und konsistent hohe Luftqualität bieten.

Filter der F-Serie – Funktionsmerkmale

- **Patentierte Zweifachanzeige** gibt präzise Daten zum Druckabfall an
- **Robuste Aluminium-konstruktion** geeignet für Anwendungen mit 80 °C (176 °F), 250 psig/17,2 barg
- **Zuverlässiges Filterelement** widersteht hohem Druck und minimiert Strömungsbeschränkungen
- **Das ergonomische Behälterdesign ohne Kontakt zum Filter** vereinfacht den Filtereinsatztausch
- **Proprietäre Technologie zur Medienbeschichtung** schützt vor Korrosion

Sorgen Sie mit unseren CARE-Serviceprogrammen für lebenslange Zuverlässigkeit Ihrer Druckluftanlage. Wir verfolgen mit CARE ein einziges Ziel – Ihr zuverlässiger Partner werden zu dürfen.



Das CARE Serviceprogramm – Vorteile

Druckluft ist entscheidend für Ihren Betrieb. Eine geeignete Wartungsstrategie ist zur Vermeidung von unvorhergesehenen, nicht kalkulierten Ausfällen und Produktionsunterbrechungen unvermeidlich. Wenn Sie sich für ein Ingersoll Rand CARE-Serviceprogramm entscheiden, investieren Sie in Ihre Zukunft mit einem vertrauenswürdigen Partner.

Entscheiden Sie sich je nach den Wartungsanforderungen Ihres Schraubenkompressorsystems für eines dieser beiden Programme: Jedes Programm umfasst originale OEM-Teile. Dadurch kommen keine Ersatzteile von Fremdherstellern minderer Qualität zum Einsatz, die langfristig zu höheren Kosten führen.

PlannedCARE™ – Umfassende Abdeckung von Ersatzteilen und Services

- Verlässliche, planmäßige Wartungsarbeiten
- Präventive Diagnose zum Erfassen potenzieller Probleme
- Bis zu 5 Jahre Abdeckung für zentrale Verdichterkomponenten in neuen Turbokompressoren



PartsCARE™ Abdeckung von Originalersatzteilen

- Ersatzteile werden zu einem zuvor vereinbarten Preis geliefert
- Vorgegebener Bestand zur Reduzierung der Vorlaufzeit
- Vier zusätzliche Jahre Garantie auf den Verdichter



Starter- und Wartungs-Kits

Unsere Starter-Kits bieten Ihnen die Teile und den Schutz, den Sie für das erste Jahr benötigen. Und durch den Einsatz originaler OEM-Teile können Sie beruhigt sein, dass Ihr Druckluftkompressor kontinuierlich optimale Leistung bringt.

Unsere OEM-Kit für die jährliche Wartung ist ein wesentlicher Bestandteil des vom Werk empfohlenen jährlichen Wartungsumfangs. Diese Kits beinhalten die wichtigsten Verschleißteile, die jedes Jahr ausgetauscht werden sollten.

ÖLEINGESPRIZTE TEILE UND ZUBEHÖR

Ein Druckluftsystem ist eine erhebliche Investition. Sie erwarten einen konstant zuverlässigen Betrieb und saubere sowie trockene Druckluft bei möglichst geringen Betriebskosten. Entscheiden Sie sich für Originalteile und -zubehör von uns, damit Ihr Kompressor effizient und produktiv läuft.

Schmiermittel für Schraubenkompressoren



Schrauben mit Ultra EL



Schrauben mit herkömmlichem Schmieröl

Synthetische Schmiermittel sind umweltfreundlicher, länger einsetzbar, kostengünstiger und weniger anfällig für Verunreinigungen und Lackbildung. Unsere synthetischen Schmiermittel sind speziell darauf ausgelegt, die Höchstleistung von Schraubenkompressoren zu fördern.



Ultra Coolant

Die einzigartige Zusammensetzung von Ultra Coolant sorgt für eine längere Lebensdauer, hervorragende Kühlleistung und höhere Kompressoreffizienz.

- Laufzeit von bis zu 8.000 Stunden
- Branchenführendes Kompressorschmiermittel
- Umweltfreundlich



Ultra EL

Ultra EL kann bis zu doppelt so lange wie andere Schmiermittel für Schraubenkompressoren genutzt werden, was die Folgekosten senkt.

- Laufzeit von bis zu 16.000 Stunden
- Steigerung der Kompressoreffizienz
- Hoher Flammpunkt für mehr Sicherheit



Ultra FG

Qualitativ hochwertiges, lebensmittelsicheres H1- und NSF-zertifiziertes Ultra FG-Schmiermittel speziell für die Lebensmittel- und Getränkeindustrie zur Einhaltung der Standards für die Produktionsqualität.

- Laufzeit von bis zu 6.000 Stunden
- Widersteht der Bildung von Schaum, Schlamm und korrosiven Säuren
- Herausragende Dispersionseigenschaften für einfachere Wasserabscheidung
- Lange Wartungsintervalle

ÖLEINGESPRIZTE TEILE UND ZUBEHÖR



Robuste Ablässe

Verlustfreie elektronische und pneumatische Ablässe sind die zuverlässigste, robusteste und energieeffizienteste Möglichkeit, Kondensat aus Druckluftkompressoren und Systemkomponenten abzulassen.



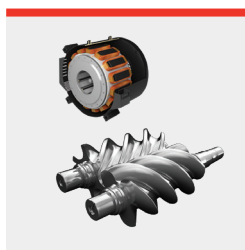
Öl-/Wasserabscheider

Einzigartige und effiziente PolySep-Öl-/Wasserabscheider bieten eine beispiellose Leistung und können ganz leicht praktisch jedes Schmiermittel trennen und dauerhaft absorbieren.



SimplAir®-Luftführungssystem

Unser robustes Luftführungssystem aus Aluminium bietet eine kostengünstige Alternative für Luft-, Edelgas- oder Vakuumleitungen. Schnellverbindungs-Fittings ermöglichen eine einfache Installation und senken die Installationskosten.



Originalersatzteile

Wir haben genau die Original-OEM-Teile, die Sie benötigen, und verfügen über umfangreiche Lagerbestände an strategischen Standorten auf der ganzen Welt.

Zuverlässige Druckluft für sämtliche Prozesse

Optimieren Sie Ihre Gesamtbetriebskosten mithilfe des umfassenden Know-hows von Ingersoll Rand in Sachen Kompressortechnik, Services, Ersatzteile und Zubehör – **wir sind Ihr zuverlässiger Partner für Druckluftsysteme.**





Ingersoll Rand (NYSE:IR) fördert die Lebensqualität durch Schaffung von komfortablen, nachhaltigen und effizienten Umgebungen. Unsere Mitarbeiter und unser Markenportfolio – darunter Club Car®, Ingersoll Rand®, Thermo King® und Trane® – tragen gemeinsam dazu bei, die Qualität und Behaglichkeit der Luft in Häusern und Gebäuden, den Transport und Schutz von Nahrungsmitteln sowie verderblichen Waren, sowie die industrielle Produktivität und Effizienz zu steigern. Wir sind ein globales Wirtschaftsunternehmen mit einem Wert von 14 Mrd. USD und konzentrieren uns auf nachhaltigen Fortschritt und beständige Ergebnisse. Weitere Informationen finden Sie unter www.ingersollrand.com.



IngersollRandProducts.com



Member of Pneurop



Ingersoll Rand, IR, das IR-Logo, V-Shield, PartsCARE und SimplAir sind Marken von Ingersoll Rand, ihrer Tochtergesellschaften und/oder verbundenen Unternehmen. Alle anderen Marken sind das Eigentum ihrer jeweiligen Besitzer.

Ingersoll Rand Kompressoren sind nicht für Atemluftanwendungen entworfen, bestimmt oder genehmigt. Ingersoll Rand genehmigt keine spezielle Ausrüstung für Atemluftanwendungen und übernimmt keine Verantwortung oder Haftung für Kompressoren, die für Atemluftdienste verwendet werden.

Der Inhalt dieser Seiten erweitert keine ausdrücklichen oder implizierten Garantien oder Stellungnahmen bezüglich des hierin beschriebenen Produkts. Alle solchen Gewährleistungen oder andere Geschäftsbedingungen entsprechen immer den Allgemeinen Geschäftsbedingungen von Ingersoll Rand, die auf Anfrage erhältlich sind.

Wir bei Ingersoll Rand streben eine fortlaufende Verbesserung unserer Produkte an. Alle in diesem Dokument enthaltenen Designs, Diagramme, Abbildungen, Bilder und Spezifikationen dienen ausschließlich Demonstrationszwecken und können optionale Bestandteile und/oder Funktionen aufweisen sowie Änderungen unterliegen, die ohne Vorankündigung oder Verpflichtungen erfolgen.

Wir verwenden umweltbewusste Druckverfahren.

© 2019 Ingersoll Rand IRITS-0818-080