



IR Ingersoll Rand.

QX Series™

QX™
S E R I E S
PRESISJONSFESTESYSTEMER

REAL TOOLS FOR REAL WORK.™

Få full kontroll

Det trenger ikke være komplisert å få full kontroll over festeprosessen. QX Series™, vår omfattende produktfamilie av festesystemer, gir deg enkle, fleksible og fungerende løsninger for alle monteringsbehov. Uansett bransje eller bruksområde, er Ingersoll Rand din pålitelige partner som hjelper deg å få jobben gjort på riktig vis.



Enkel

- Spar penger på kostnader til utvalg, opplæring og montering
- Skjermmodul med flere funksjoner for rask konfigurering og tilbakemelding
- Kompakt, lett og ergonomisk balansert, slik at brukeren kan arbeide uten hindring
- Den intuitive INSIGHT Connect-appen hjelper deg med å være produktiv og mobil på produksjonsgulvet



Fleksibel

- Spesialtilpassede løsninger mulig
- Mulighet for opptil åtte fullt programmerbare konfigurasjoner på ett enkelt verktøy, med lavere kostnader og færre ting å holde styr på som resultat
- Rask og intuitiv programmering gjør verktøyet lett å tilpasse til alle behov på samlebåndet
- Trådløs og bærbar; lett å ta med seg rundt på arbeidsplassen



Funksjonell

- Selve hjertet i verktøyene er lukket-sløyfe-transduserkontrollen, som leverer presist moment og nøyaktige, sporbare resultater
- Slitesterkt design; lavere eierkostnader
- Tilgjengelig i en rekke konfigurasjoner, inkludert pistolgrep, skralle, multiplikator og ETS*
- Funksjonen for trådløs kommunikasjon muliggjør fleksibel linjeintegrasjon, ekstern overvåking og enkel systemprogrammering over hele arbeidsplassnettverket
- Administrer syklusdataene, kontroller prosessen, motta systemstatusvarslene og utfør konfigurasjonsjusteringene i sanntid ved bruk av Ethernet, Fieldbus og digitalt I/O

Ikoniidentifikatorer

Kompatibilitetsreferanse



* Ergonomisk strammesystem

QX Series™ – funksjoner



- Den patenterte transduserkontrollen gir sporbare resultater
- USB-port for enkel programmering og dataoverføring
- Presisjonsplanetgir for større pålitelighet
- Lagrer syklusdata for opptil 1200 utladninger
- Forskjellige pipefestealternativer 1/4" hurtigskifte, 1/4" firkantet pipefeste, 3/8" firkantet pipefeste, og 1/2" firkantet pipefeste, er tilgjengelige
- Sterkt LED-frontlys med programmerbare på- og av-tidspunkt. (Ikke tilgjengelig på QX Series™-skralle)
- Holdbar børsteløs likestrømsmotor, testet over mer enn 1 million sykluser
- Kraftige, støtbestandige linsebeskyttelser mot skader
- Patentert kontaktløs avtrekker og retningsbryter for maksimal holdbarhet
- Valgfri trådløs kommunikasjon for prosesskontroll og datainnsamling
- Ergonomisk design, behagelig, lett og balansert
- En digital signalprosessor overvåker moment, vinkel og motorstrøm, samtidig som den kommuniserer data ved slutten av bruken
- Valgfri opplyst bakgrunnskjerm gir raskt oppsett og meget god visning
- Litium-ion-batteri gir maksimal driftstid og bærbarhet



Slik velger du riktig verktøy

Når det gjelder festing, har verktøy som ikke er transduisert, ingen sjanse. QX Series™-produktlinjen gir deg lukket-sløyfe-kontroll over festeprosessen. Hvert eneste verktøy gjør det mulig å programmere strammestrategier for å levere sammenføyninger av høyere kvalitet og et makeløst kontrollnivå, som andre løsninger ikke kan måle seg med. Mangfoldet i QX Series™-produktene gir en enkel, fleksibel og fungerende løsning for alle festebehov.

FUNKSJONER

	QXN	QXC	QXX
Total kontroll over moment, hastighet og rotasjonsgrad	✓	✓	✓
Én strammekonfigurasjon som er programmert via USB ved hjelp av Insight Connect-appen	✓		
Åtte strammekonfigurasjoner er tilgjengelige, slik at antallet verktøy kan konsolideres		✓	✓
Programmeringsfunksjonalitet via USB ved hjelp av ICS-programvare	✓	✓	✓
Valgfritt ETS (ergonomisk strammesystem) for å redusere brukers opplevelse av momentreaksjon	✓	✓	✓
Mulighet til å programmere en strammekonfigurasjon med flere trinn	✓	✓	✓
Visuelle statusindikatorer med flere farger for tilbakemelding til bruker	✓	✓	✓
INSIGHT Connect-appen	✓	✓	✓
Skjermen viser faktisk oppnådd moment eller vinkelgrad		✓	✓
Programmeringskapasiteten bruker innebygd tastatur og skjerm		✓	✓
QXM-momentmultiplikatormodeller (valgfrie)		✓	✓
Evne til å integrere med linjekontrollsystemer for sikring mot feil og datainnsamling			✓
Kompatibel med standard tilbehør som lystårn, pipebrett, strekkodeskanner osv.			✓
Tillater ekstern tilgang og programmering via anleggs Ethernet-nettverk ved bruk av ICS-programvare			✓

Trådløse QXN-verktøy

QXN tilbyr overlegen transduisert kontroll og brukertilbakemelding, som er enkel å bruke og enkel å sette opp. Denne unike serien har én strammekonfigurasjon som kan programmeres via USB ved bruk av INSIGHT Connect-appen.



Funksjoner

- Transduisert for nøyaktig momentmåling
- Lukket-sløyfe-kontroll av moment, hastighet og rotasjonsgrad
- Programmerbare forebyggende vedlikeholdsalarmer
- Vedlikeholdsindikator for feilsøking og diagnostikk
- Én strammekonfigurasjon
- Enkel å programmere via USB ved bruk av INSIGHT Connect-appen
- 1200 sykluser med datalagring – tilgjengelig via INSIGHT Connect-appen for nøyaktig momentmåling
- Visuell brukertilbakemelding ved bruk av grønne, gule og røde lys



Se side 9 for mer informasjon
Last ned Insight Connect-appen gratis

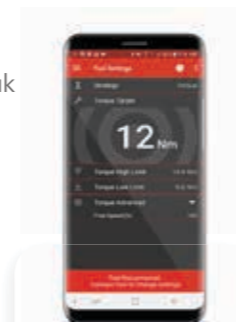
Trådløse QXC-verktøy

Den allsidige QXC har åtte strammekonfigurasjoner, noe som gir deg muligheten til å konsolidere antallet verktøy du trenger å ha i vesken eller på benken. Denne serien gir også bedre tilbakemelding fra verktøyet, ved å vise det målte moment- eller vinkelresultatet til brukeren.



Funksjoner

- Transdusert for nøyaktig momentmåling
- Lukket-sløyfe-kontroll av moment, hastighet og rotasjonsgrad
- Programmerbare forebyggende vedlikeholdsalarmer
- Vedlikeholdsindikator for feilsøking og diagnostikk
- Fleksibilitet til å bruke det samme verktøyet på flere bruksområder
- Visuell momentvalidering på skjermen
- Programmer åtte konfigurasjoner i ett verktøy
- Enkle programmeringsalternativer ved bruk av INSIGHT Connect-appen eller programmering på baksiden av verktøyet
- 1200 sykluser med datalagring – tilgjengelig via ICS-programvare
- Visuell brukertilbakemelding ved bruk av grønne, gule og røde lys



Se side 9 for mer informasjon
Last ned Insight Connect-appen gratis

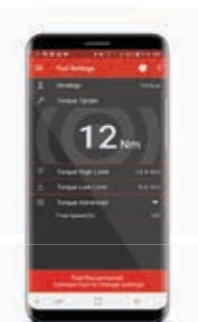
Trådløse QXX-verktøy

Den brukervennlige QXX har den unike evnen at den kan integreres med linjekontrollsystemer for sikring mot feil og datainnsamling. Serien tillater også ekstern overvåking og integrering med standard tilbehør for festesystem.



Funksjoner

- Transdusert for nøyaktig momentmåling
- Lukket-sløyfe-kontroll av moment, hastighet og rotasjonsgrad
- Programmerbare forebyggende vedlikeholdsalarmer
- Vedlikeholdsindikator for feilsøking og diagnostikk
- Fleksibiliteten til å bruke det samme verktøyet på flere bruksområder
- Visuell momentvalidering på skjermen
- Programmer åtte konfigurasjoner i ett verktøy
- Enkle programmeringsalternativer ved bruk av ICS-programvare og USB-kabel eller programmering på baksiden av verktøyet
- Visuell brukertilbakemelding ved bruk av skjermen og grønne og røde lys
- Full integrering i anleggs Ethernet-nettverk, for bedre tilkobling
- Ekstern tilgang og integrert datainnsamlingsfunksjon
- Bruk av PCM muliggjør overføring av strammedata og linjekontrollintegrering via Ethernet, Fieldbus eller I/O



Se side 9 for mer informasjon
Last ned Insight Connect-appen gratis

QX Series™ trådløse ETS-verktøy



Alt QX-plattformen kan gjøre, men uten momentreaksjonen

Det trenger ikke være komplisert å redusere momentreaksjonen i festeprosessen. Kontroll og ergonomi, ikke kompromiss – det er det QX ETS* handler om. QX ETS* tilbyr alle funksjonene som finnes i QX Series™-plattformen, uten momentreaksjonen.

Funksjoner

- Ergonomisk forbedret motorkontrollalgoritme reduserer den gjennomsnittlige kraften som oppleves av brukeren i løpet av strammeprosessen
- Røde verktøymerkinger gir en tydelig indikasjon på ETS*-verktøyidentitet mot standard QX-verktøy
- Kontinuerlig blått lys over tastaturet gir brukeren forsikring om at ETS* er på
- QXN-, QXC- og QXX-versjoner er tilgjengelige



Enkel



Fleksibel



Funksjonell

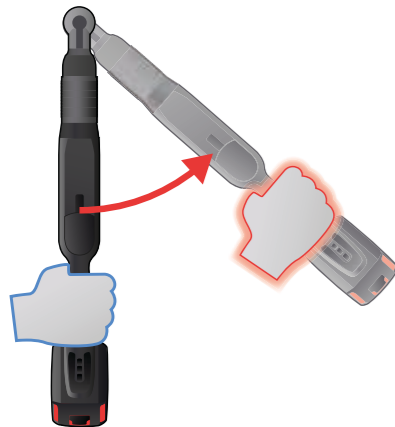


USB-kompatibel



Insight Connect-app

ETS ikke aktiv



ETS aktiv



Enkelt oppsett

I tillegg til standard Direct Drive-modus, kan hver verktøykonfigurasjon være uavhengig programmert til å bruke én av de tre tilgjengelige ETS*-modusene, noe som forenkler oppsettet:

Ergonomisk modus, med de laveste energipulsene, er ideell for harde sammenføyninger eller når arm-, håndledd- eller verktøyvinklene er de aller vanskeligste.

Kraftmodus, med middels energipulser, er den beste generelle modusen.

Produktivitetsmodus, med de høyeste energipulsene, er den raskeste modusen. Er ideell for myke ledd, eller når det er nødvendig med høy produksjonshastighet.

Standard QX Direct Drive-modus, når du deaktiverer ETS*-modus, kan dette verktøyet brukes i et QX-standard drivmodus.

* Ergonomisk strammesystem

INSIGHT™ Connect-appen



INSIGHT™ Connect-appen vil hjelpe deg med å være produktiv, mobil og ha full kontroll over festeprosessen. Den programmerer alle QXN-, QXC-, QXX-verktøy, uten behov for ytterligere teknisk opplæring, spesialprogramvare eller bærbar datamaskin. Brukere kan benytte appen på en smarttelefon eller et nettbrett til raskt å programmere moment- og vinkelkontrollkonfigurasjonene på disse transduserte lukket-sløyfe-verktøyene.

Når den er installert, kan INSIGHT™ Connect-appen

fungere frakoblet, slik at den fungerer på store områder eller på andre steder der tap av internettsignal kan være et problem, og dermed reduseres nedetid mens brukervennligheten maksimeres. Du kan raskt utføre viktige oppgaver med mobilenheten din, inkludert:

- Strategi
 - Moment-
 - Vinkel
 - Moment + vinkel
- Innstillinger for sikkerhetskopiering og tilbakestilling
- Innhenting av verktøylogger og muligheten til å sende via e-post for etterbehandling
- Gå gjennom overvåkningslogger



Gratis nedlasting: INSIGHT Connect

Trådløs QXM-momentmultiplikator

Den nyskapende trådløse QX Series™-momentmultiplikator vil redusere festetiden og kostnadene. Samtidig sikrer den repeterbar nøyaktighet for alle ledd hvor riktig moment er kritisk viktig. Den er designet med en førsteklasses girkasse og en effektiv, velprøvd lukket-sløyfe-transduser. Momentmultiplikatoren er i verdensklasse hva kvalitet, kontroll og programmerbare konfigurasjoner angår, og kan maksimere produktiviteten din.



Funksjoner

- Vedlikeholdsindikator for feilsøking og diagnostikk
- En skjermmodul med flere funksjoner som muliggjør hurtigoppsett og tilbakemelding på hvert QX Series™-verktøy
- Parametere som kan programmeres av bruker, som moment, vinkel og partitelling, reduserer antallet verktøy som trengs når flere programmer er påkrevd
- Enkle programmeringsmetoder gjør verktøyet lett å tilpasse for ulike bruksområder
- Tilgjengelige pistol- og vinkelkonfigurasjoner



USB-kompatibel



Trådløs



Tilpass for spesialprogrammer

Spesialhodeadapter for QX-pistol

Spesialhodeadapter for QX-pistolen er den perfekte måten å enkelt øke fleksibiliteten til QX-pistolskruttrekkeren på. Bruk av denne adapteren benytter QX-verktøyets lukket-sløyfe-funksjon til de mest unike bruksområdene. Adapteren hjelper produsenter med å oppfylle kravene til bruksområder der begrenset tilgang krever et tilpasset hode for å nå festet. Vanlige bruksområder som krever en spesiell hodeadapter, inkluderer montering av vinger på fly eller montering av dørhengslar på biler og lastebiler.



ENKEL
Ferdiglaget og enkel å montere

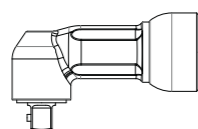


FLEKSIBEL – bruk QX-pistolgrepet for unike bruksområder

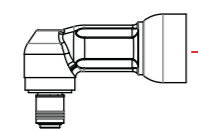


FUNKSJONELL
Bruk funksjoner for lukket-sløyfe-kontroll på spesielle bruksområder

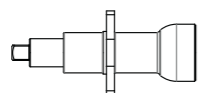
TK-VP1-550-S6
Standard 3/8" firkantet pipefeste, vinkelhode



TK-VP1-550-Q4
Standard 1/4" QC-pipefeste, vinkelhode



TK-VP1-58
Standard 3/8" firkantet pipefeste med innebygd flytende spindel og flensmontering

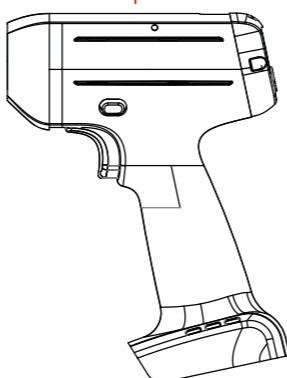


Spesialtilpasset vedlegg
Bruk funksjoner for lukket-sløyfe-kontroll for spesielle bruksområder.

VP1-K40
Spesialhodeadapter

Trykkraft skive
Lås avstands-stykke

Ethvert QX-pistolgrepet uten multiplikator



Et nettverk for hele anlegget; for produktivitet i hele anlegget

Ingersoll Rand gir deg ikke bare enestående teknologi, vi gir deg også total kontroll over teknologien. Prosesskommunikasjonsmodulen gjør det mulig med fleksibel linjeintegrasjon, ekstern overvåking og enkel systemprogrammering, noe som betyr maksimal produktivitet og effektivitet.

QX Series™-prosesskommunikasjonsmodul (PCM)

Strømledning	EU- og britisk kabel	IC-PCM-2-EU
Verktøytilkoblinger	Trådløse verktøytilkoblinger (kompatibel med QXX)	Opptil 10
Programvare	Programvare for ICS-tilkobling	•
Strømforsyning	100–240 V AC-inngang, 5 V DC-utgang	•
Kommunikasjon	Ethernet til ICS	•
Fieldbus-alternativer	Ethernet/IP, DeviceNet, Interbus-S, Profibus, Modbus-TCP	•
Protokoller	Åpen protokoll, Ethernet-EOR, seriell EOR	•
Skrivere/enheter	Seriell RS232, strekkode, etikettutskrift	•
I/O	8 innganger/8 utganger, med virkemåte som kan tildeles gjennom ICS-programvare, opererer ved 24 V DC	•
I/O-strømforsyning	100–240 V AC-inngang, 24 V DC-utgang	•
Indikatorer	Strøm PÅ, system klar, trådløs aktivitet, Ethernet-aktivitet	•
Omgivende driftsforhold	0–50 C, 20/90 % ikke-kondenserende fuktighet	•
Deksel	IP52 montert i stående vertikal stilling	•
Systemvekt	1,4 kg	•
Samlet størrelse	291 mm x 103 mm x 210 mm	•



Prosesskommunikasjonsmodul
IC-PCM-2-EU

Overvåking i sanntid



Dataarkivering

Prosesskontroll



QX Series™-verktøyene kan kommunisere med en datamaskin via en USB-port og ICS-programvare, eller via en mobilenhet med INSIGHT Connect-appen.

Systemtilbehør

Vi tilbyr et bredt utvalg av tilbehør som gir brukervennlighet og fleksibilitet til å oppfylle spesifikke behov for bestemte bruksområder. QX-presisjonsfestesystemer er kompatible med en rekke plug and play-tilbehør for å maksimere produktiviteten på produksjonslinjen.

Tilbehør for alle bruksområder

- Batterilader
- Batteripakker
- Dekker
- Bitvelgerskuffer
- Pipevelgerskuffer
- Opphengsbøylor
- Hjelpelandtak
- Velgerskuffkabler
- Momenttestere
- Fjæringsbalansere
- Pipesett

Batterier

Alle QX Series™-IQV20-verktøy er kompatible med både BL2022- og BL2012-batterier. BL2022 er optimalt for lengre tids bruk, mens BL2012 er ideell for trangere plasser og redusert vekt. QX Series™-IQV40-verktøy med høyt moment, bruker BL4011 40 V-batteri for økt moment og kjøretid.



Tilbehør



Beskyttende dekke for QX pistol

Dekke-farge	Åpen bak	Lukket bak
Rød	VP1-DEKKE	VP1-DEKKE-NP
Oransje	VP1-OR-DEKKE	VP1-OR-DEKKE-NP
Gul	VP1-YL-DEKKE	VP1-YL-DEKKE-NP
Grønn	VP1-GN-DEKKE	VP1-GN-DEKKE-NP
Blå	VP1-BL-DEKKE	VP1-BL-DEKKE-NP
Svart	VP1-BK-DEKKE	VP1-BK-DEKKE-NP
Hvit	VP1-WT-DEKKE	VP1-WT-DEKKE-NP



VP1-dekke-NP beskyttende dekke med lukket bak



Vinkelhodehylse

Modell	CCN	Verktøyet Kompatibilitet
Modellutvidet dekke		
VA1-R18-170	47526045001	05P
VA1-R25-170	47526046001	10P, 15P
GAA2-170	80199557	18P, 20P
GAA4-170	80199052	27P, 30P, 35P
GAA5-170	80199656	40P, 80P
Vinkelhodehylsemodell		
GEA40-170	80095847	18P, 20P
GEA40-171	80095888	27P, 30P, 35P
GEA40-172	80095409	40P, 80P

Spesifikasjoner – QX Series™



Trådløse QXN-verktøy

Trådløs QX Series™-presisjonsskruttrekker								
QXN2PT04PQ4	0,8–4	1 500	0,91	215,4	20,3–26,0	20 V	1/4"	Via USB-kabel
QXN2PT04PS4	0,8–4	1 500	0,91	208,3	20,3–26,0	20 V	1/4"	Via USB-kabel
QXN2PT04PS6	0,8–4	1 500	0,91	212,0	20,3–26,0	20 V	3/8"	Via USB-kabel
QXN2PT08PQ4	1,6–8	1 150	0,91	215,4	20,3–26,0	20 V	1/4"	Via USB-kabel
QXN2PT08PS4	1,6–8	1 150	0,91	208,3	20,3–26,0	20 V	1/4"	Via USB-kabel
QXN2PT08PS6	1,6–8	1 150	0,91	212,0	20,3–26,0	20 V	3/8"	Via USB-kabel
QXN2PT12PQ4	2,4–12	750	0,91	215,4	20,3–26,0	20 V	1/4"	Via USB-kabel
QXN2PT12PS4	2,4–12	750	0,91	208,3	20,3–26,0	20 V	1/4"	Via USB-kabel
QXN2PT12PS6	2,4–12	750	0,91	212,0	20,3–26,0	20 V	3/8"	Via USB-kabel
QXN2PT18PQ4	3,6–18	500	0,91	215,4	20,3–26,0	20 V	1/4"	Via USB-kabel
QXN2PT18PS6	3,6–18	500	0,91	212,0	20,3–26,0	20 V	3/8"	Via USB-kabel

QX Series™-skralle								
QXN2AT05PQ4	1,0–5	1 213	1,14	552	9,2	20 V	1/4"	Via USB-kabel
QXN2AT10PS6	2,0–10	936	1,18	525	12,5	20 V	3/8"	Via USB-kabel
QXN2AT15PS6	3,0–15	600	1,18	525	12,5	20 V	3/8"	Via USB-kabel
QXN2AT18PQ4	3,6–18	500	1,27	542	13	20 V	1/4"	Via USB-kabel
QXN2AT18PS6	3,6–18	500	1,27	542	13	20 V	3/8"	Via USB-kabel
QXN2AT27PS6	5,4–27	330	1,68	552	17	20 V	3/8"	Via USB-kabel

QX Series™-skralle med høyt moment								
QXN5AT20PS06	4,0–20	1 045	2,04	577,7	13,1	40 V	3/8"	Via USB-kabel
QXN5AT30PS06	6,0–30	775	2,18	581,8	17,2	40 V	3/8"	Via USB-kabel
QXN5AT30PS08	6,0–30	775	2,18	581,8	17,2	40 V	1/2"	Via USB-kabel
QXN5AT35PS06	7,0–35	640	2,18	581,8	17,2	40 V	3/8"	Via USB-kabel
QXN5AT35PS08	7,0–35	640	2,18	581,8	17,2	40 V	1/2"	Via USB-kabel
QXN5AT40PS08	8,0–40	545	2,27	586,1	21,6	40 V	1/2"	Via USB-kabel
QXN5AT80PS08	12,0–80	375	2,27	586,1	21,6	40 V	1/2"	Via USB-kabel

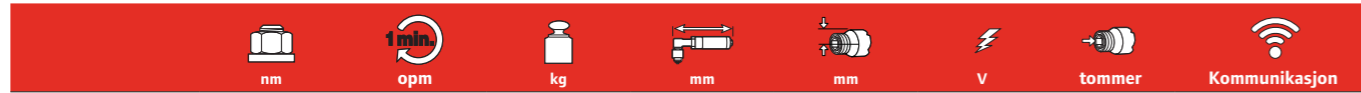
Trådløse QXC-verktøy

Trådløs QX Series™-presisjonsskruttrekker								
QXC2PT04PQ4	0,8–4	1 500	0,91	215,4	20,3–26,0	20 V	1/4"	Via USB-kabel
QXC2PT04PS4	0,8–4	1 500	0,91	208,3	20,3–26,0	20 V	1/4"	Via USB-kabel
QXC2PT04PS6	0,8–4	1 500	0,91	212,0	20,3–26,0	20 V	3/8"	Via USB-kabel
QXC2PT08PQ4	1,6–8	1 150	0,91	215,4	20,3–26,0	20 V	1/4"	Via USB-kabel
QXC2PT08PS4	1,6–8	1 150	0,91	208,3	20,3–26,0	20 V	1/4"	Via USB-kabel
QXC2PT08PS6	1,6–8	1 150	0,91	212,0	20,3–26,0	20 V	3/8"	Via USB-kabel
QXC2PT12PQ4	2,4–12	750	0,91	215,4	20,3–26,0	20 V	1/4"	Via USB-kabel
QXC2PT12PS4	2,4–12	750	0,91	208,3	20,3–26,0	20 V	1/4"	Via USB-kabel
QXC2PT12PS6	2,4–12	750	0,91	212,0	20,3–26,0	20 V	3/8"	Via USB-kabel
QXC2PT18PQ4	3,6–18	500	0,91	215,4	20,3–26,0	20 V	1/4"	Via USB-kabel
QXC2PT18PS6	3,6–18	500	0,91	212,0	20,3–26,0	20 V	3/8"	Via USB-kabel

QX Series™-skralle								
QXC2AT05PQ4	1,0–5	1 213	1,14	552	9,2	20 V	1/4"	Via USB-kabel
QXC2AT10PS6	2,0–10	936	1,18	525	12,5	20 V	3/8"	Via USB-kabel
QXC2AT15PS6	3,0–15	600	1,18	525	12,5	20 V	3/8"	Via USB-kabel
QXC2AT18PQ4	3,6–18	500	1,27	542	13	20 V	1/4"	Via USB-kabel
QXC2AT18PS6	3,6–18	500	1,27	542	13	20 V	3/8"	Via USB-kabel
QXC2AT27PS6	5,4–27	330	1,68	552	17	20 V	3/8"	Via USB-kabel

QX Series™-skralle med høyt moment								
QXC5AT20PS06	4,0–20	1 045	2,04	577,7	13,1	40 V	3/8"	Via USB-kabel
QXC5AT30PS06	6,0–30	775	2,18	581,8	17,2	40 V	3/8"	Via USB-kabel
QXC5AT30PS08	6,0–30	775	2,18	581,8	17,2	40 V	1/2"	Via USB-kabel
QXC5AT35PS06	7,0–35	640	2,18	581,8	17,2	40 V	3/8"	Via USB-kabel
QXC5AT35PS08	7,0–35	640	2,18	581,8	17,2	40 V	1/2"	Via USB-kabel
QXC5AT40PS08	8,0–40	545	2,27	586,1	21,6	40 V	1/2"	Via USB-kabel
QXC5AT80PS08	12,0–80	375	2,27	586,1	21,6	40 V	1/2"	Via USB-kabel

Spesifikasjoner – QX Series™



Trådløse QXX-verktøy

Trådløs QX Series™-presisjonsskrutrekker								
QXX2PT04PQ4	0,8–4	1 500	0,91	215,4	20,3–26,0	20 V	1/4"	Trådløst aktivert + USB
QXX2PT04PS4	0,8–4	1 500	0,91	208,3	20,3–26,0	20 V	1/4"	Trådløst aktivert + USB
QXX2PT04PS6	0,8–4	1 500	0,91	212,0	20,3–26,0	20 V	3/8"	Trådløst aktivert + USB
QXX2PT08PQ4	1,6–8	1 150	0,91	215,4	20,3–26,0	20 V	1/4"	Trådløst aktivert + USB
QXX2PT048S4	1,6–8	1 150	0,91	208,3	20,3–26,0	20 V	1/4"	Trådløst aktivert + USB
QXX2PT08PS6	1,6–8	1 150	0,91	212,0	20,3–26,0	20 V	3/8"	Trådløst aktivert + USB
QXX2PT12PQ4	2,4–12	750	0,91	215,4	20,3–26,0	20 V	1/4"	Trådløst aktivert + USB
QXX2PT12PS4	2,4–12	750	0,91	208,3	20,3–26,0	20 V	1/4"	Trådløst aktivert + USB
QXX2PT12PS6	2,4–12	750	0,91	212,0	20,3–26,0	20 V	3/8"	Trådløst aktivert + USB
QXX2PT18PQ4	3,6–18	500	0,91	215,4	20,3–26,0	20 V	1/4"	Trådløst aktivert + USB
QXX2PT18PS6	3,6–18	500	0,91	212,0	20,3–26,0	20 V	3/8"	Trådløst aktivert + USB

QX Series™-skralle								
QXX2AT05PQ4	1,0–5	1 213	1,14	552	9,2	20 V	1/4"	Trådløst aktivert + USB
QXX2AT10PS6	2,0–10	936	1,18	525	12,5	20 V	3/8"	Trådløst aktivert + USB
QXX2AT15PS6	3,0–15	600	1,18	525	12,5	20 V	3/8"	Trådløst aktivert + USB
QXX2AT18PQ4	3,6–18	500	1,27	542	13	20 V	1/4"	Trådløst aktivert + USB
QXX2AT18PS6	3,6–18	500	1,27	542	13	20 V	3/8"	Trådløst aktivert + USB
QXX2AT27PS6	5,4–27	330	1,68	552	17	20 V	3/8"	Trådløst aktivert + USB

QX Series™-skralle med høyt moment								
QXX5AT20PS06	4,0–20	1 045	2,04	577,7	13,1	40 V	3/8"	Trådløst aktivert + USB
QXX5AT30PS06	6,0–30	775	2,18	581,8	17,2	40 V	3/8"	Trådløst aktivert + USB
QXX5AT30PS08	6,0–30	775	2,18	581,8	17,2	40 V	1/2"	Trådløst aktivert + USB
QXX5AT35PS06	7,0–35	640	2,18	581,8	17,2	40 V	3/8"	Trådløst aktivert + USB
QXX5AT35PS08	7,0–35	640	2,18	581,8	17,2	40 V	1/2"	Trådløst aktivert + USB
QXX5AT40PS08	8,0–40	545	2,27	586,1	21,6	40 V	1/2"	Trådløst aktivert + USB
QXX5AT80PS08	12,0–80	375	2,27	586,1	21,6	40 V	1/2"	Trådløst aktivert + USB

Trådløs QXM-momentmultiplikator

QX Series™-pistol								
QXC2PT200NPS12	40–200	45	3,62	373	56	20 V	3/4"	Via USB-kabel
QXC2PT500NPS12	100–500	18	3,62	373	56	20 V	3/4"	Via USB-kabel
QXC2PT1000NPS12	200–1 000	9	5,44	419	80	20 V	3/4"	Via USB-kabel
QXC2PT1350NPS16	270–1 350	7	5,44	419	80	20 V	1"	Via USB-kabel
QXC2PT2000NPS16	400–2 000	5	6,80	452	80	20 V	1"	Via USB-kabel
QXX2PT200NPS12	40–200	45	3,62	373	56	20 V	3/4"	Trådløst aktivert + USB
QXX2PT500NPS12	100–500	18	3,62	373	56	20 V	3/4"	Trådløst aktivert + USB
QXX2PT1000NPS12	200–1 000	9	5,44	419	80	20 V	3/4"	Trådløst aktivert + USB
QXX2PT1350NPS16	270–1 350	7	5,44	419	80	20 V	1"	Trådløst aktivert + USB
QXX2PT2000NPS16	400–2 000	5	6,80	452	80	20 V	1"	Trådløst aktivert + USB

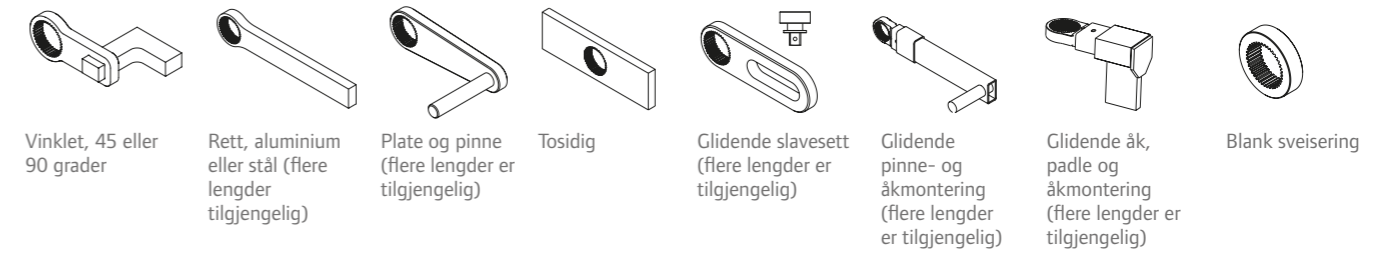
QX Series™-Pistolsett*								
QXC2P200S12K2	40–200	45	3,62	373	56	20 V	3/4"	Via USB-kabel
QXC2P500S12K2	100–500	18	3,62	373	56	20 V	3/4"	Via USB-kabel
QXC2P1000S12K2	200–1 000	9	5,44	419	80	20 V	3/4"	Via USB-kabel
QXC2P1350S16K2	270–1 350	7	5,44	419	80	20 V	1"	Via USB-kabel
QXC2P2000S16K2	400–2 000	5	6,80	452	80	20 V	1"	Via USB-kabel
QXX2P200PS12K2	40–200	45	3,62	373	56	20 V	3/4"	Trådløst aktivert + USB
QXX2P500PS12K2	100–500	18	3,62	373	56	20 V	3/4"	Trådløst aktivert + USB
QXX2P1000PS12K2	200–1 000	9	5,44	419	80	20 V	3/4"	Trådløst aktivert + USB
QXX2P1350PS16K2	270–1 350	7	5,44	419	80	20 V	1"	Trådløst aktivert + USB
QXX2P2000PS16K2	400–2 000	5	6,80	452	80	20 V	1"	Trådløst aktivert + USB

QX Series™-skralle†								
QXX5A45T0180PS12	16–180	110	4,25	560	150	40 V	3/4"	Trådløst aktivert + USB
QXX5A45T0270PS12	54–270	77	4,25	560	150	40 V	3/4"	Trådløst aktivert + USB
QXX2A52T0396PS12	79–395	21	3,54	535	175	20 V	3/4"	Trådløst aktivert + USB
QXX2A52T0594PS12	119–594	14	4,06	535	175	20 V	3/4"	Trådløst aktivert + USB
QXX5A52T0880PS12	180–880	23	4,60	560	175	40 V	3/4"	Trådløst aktivert + USB
QXX5A72T1080PS16	216–1 080	19	5,97	575	195	40 V	1"	Trådløst aktivert + USB
QXX5A72T1620PS16	324–1 620	13	5,97	575	195	40 V	1"	Trådløst aktivert + USB

Spesifikasjoner – QX Series™

QX-reaksjonsarmer for multiplikator

Ingersoll Rand tilbyr følgende forskjellige reaksjonsarmer for ulike bruksområder. Reaksjonsarmer er tilgjengelig i kilepipefeste på både 52 mm og 72 mm, avhengig av størrelsen på giraksen.



Trådløse QX ETS-verktøy (ergonomisk strammesystem)

Trådløs QXN-presisjonsskrutrekker								
QXN2PT08ES6	1,6–8	1 150	0,91	203	26	20 V li-ion	3/8" firkant	Via USB-kabel
QXN2PT08EQ4	1,6–8	1 150	0,91	206,5	26	20 V li-ion	1/4" hurtigskift	Via USB-kabel
QXN2PT12ES6	2,4–12	750	0,91	203	26	20 V li-ion	3/8" firkant	Via USB-kabel
QXN2PT12EQ4	2,4–12	750	0,91	206,5	26	20 V li-ion	1/4" hurtigskift	Via USB-kabel
QXN2PT18ES6	3,6–18	500	0,91	203	26	20 V li-ion	3/8" firkant	Via USB-kabel
QXN2PT18EQ4	3,6–18	500	0,91	206,5	26	20 V li-ion	1/4" hurtigskift	Via USB-kabel

Trådløs QXN-skralle								
QXN2AT27ES6	5,4–27	330	1,68	552	17,2	20 V li-ion	3/8" firkant	Via USB-kabel

Trådløs QXN-skralle med høyt moment								
QXN5AT40ES08	8,0–40	545	2,27	586,1	21,6	40 V li-ion	1/2" firkant	Via USB-kabel
QXN5AT80ES08	12,0–80	375	2,27	586,1	21,6	40 V li-ion	1/2" firkant	Via USB-kabel

Trådløs QXC-presisjonsskrutrekker								
QXC2PT18ES6	3,6–18	500	0,91	203	26	20 V li-ion	3/8" firkant	Via USB-kabel
QXC2PT18EQ4	3,6–18	500	0,91	206,5	26	20 V li-ion	1/4" hurtigskift	Via USB-kabel
QXC2PT08ES6	1,6–8	1 150	0,91	203	26	20 V li-ion	3/8" firkant	Via USB-kabel
QXC2PT08EQ4	1,6–8	1 150	0,91	206,5	26	20 V li-ion	1/4" hurtigskift	Via USB-kabel
QXC2PT12ES6	2,4–12	750	0,91	203	26	20 V li-ion	3/8" firkant	Via USB-kabel
QXC2PT12EQ4	2,4–12	750	0,91	206,5	26	20 V li-ion	1/4" hurtigskift	Via USB-kabel

Trådløs QXC-skralle								
QXC2AT27ES6	5,4–27	330	1,68	552	17,2	20 V li-ion	3/8" firkant	Via USB-kabel

Trådløs QXC-skralle med høyt moment								
QXC5AT40ES08	8,0–40	545	2,27	586,1	21,6	40 V li-ion	1/2" firkant	Via USB-kabel
QXC5AT80ES08	12,0–80	375	2,27	586,1	21,6	40 V li-ion	1/2" firkant	Via USB-kabel

Trådløs QXX-presisjonsskrutrekker								
QXX2PT08ES6	1,6–8	1 150	0,91	203	26	20 V li-ion	3/8" firkant	Trådløst aktivert + USB
QXX2PT08EQ4	1,6–8	1 150	0,91	206,5	26	20 V li-ion	1/4" hurtigskift	Trådløst aktivert + USB
QXX2PT12ES6	2,4–12	750	0,91	203	26	20 V li-ion	3/8" firkant	Trådløst aktivert + USB
QXX2PT12EQ4	2,4–12	750	0,91	206,5	26	20 V li-ion	1/4" hurtigskift	Trådløst aktivert + USB
QXX2PT18ES6	3,6–18	500	0,91	203	26	20 V li-ion	3/8" firkant	Trådløst aktivert + USB
QXX2PT18EQ4	3,6–18	500	0,91	206,5	26	20 V li-ion	1/4" hurtigskift	Trådløst aktivert + USB

Trådløs QXX-skralle								
QXX2AT27ES6	5,4–27	330	1,68	552	17,2	20 V li-ion	3/8" firkant	Trådløst aktivert + USB

Trådløs QXX-skralle med høyt moment								
QXX5AT40ES08	8,0–40	545	2,27	586,1	21,6	40 V li-ion	1/2" firkant	Trådløst aktivert + USB
QXX5AT80ES08	12,0–80	375	2,27	586,1	21,6	40 V li-ion	1/2" firkant	Trådløst aktivert + USB



Ingersoll Rand (NYSE:IR) gjør sitt ytterste for å lage utstyr som gjør din arbeidsplass mer komfortabel og effektiv. Våre merkevarer – inkludert Club Car®, Ingersoll Rand®, Thermo King® og Trane® – jobber sammen for å fremme luftkvaliteten og -komforten i hjem og bygninger, transportere og beskytte mat og ferskvarer, og øke bransjeproduktivitet og -effektivitet. Vi er en global virksomhet med en omsetning på \$ 14 milliarder, og vi har en bærekraftig utvikling og varige resultater.



www.ingersollrandproducts.com

Distribuert av:

Ingersoll Rand og IR-logoen er varemerker for Ingersoll Rand, deres datterselskaper og/eller partnere. Alle andre varemerker tilhører sine respektive eiere. Ikke noe av innholdet på disse sidene er ment å forlange noen garanti eller fremstilling, uttrykt eller underforstått, angående produktet som er beskrevet her. Alle slike garantier eller andre betingelser for salg av produkter skal være i samsvar med Ingersoll Rands standardvilkår og salgsbetingelser for slike produkter, som er tilgjengelig på forespørsel.

Produktforbedring er et vedvarende mål hos Ingersoll Rand. Design og spesifikasjoner kan endres uten varsel eller forpliktelse.